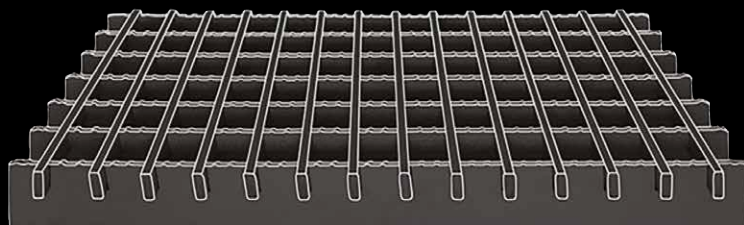


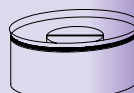
Kit tazza sifonata e cestello estraibili

codice Inoxsystem[®] "KTH"



Consigli: La tipologia di sifone con tazza permette di poter estrarre quest'ultima con l'acqua sporca ancora al proprio interno, senza dover drenare tutto direttamente nello scarico del chiusino.

Ricordiamo che, una volta completata la pulizia, si raccomanda di riempire l'interno del pozzetto con dell'acqua nuova per rimettere in funzione il sifone anti-odore.



Comprendivo
di Kit
tazza sifonata
e cestello
estraibili
Cod. KTH