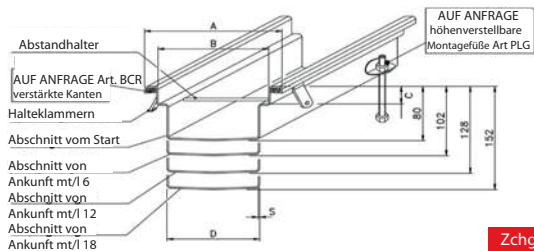
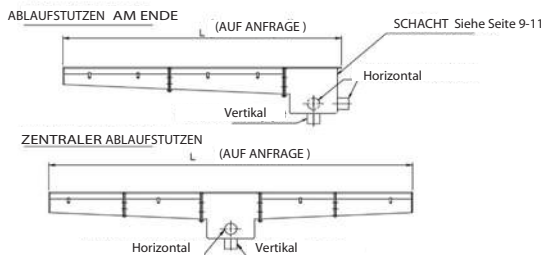


Fabriziert in Edelstahl Stärke 2 mm AISI 304 – AISI 316 auf Anfrage

Rinne mit Standardgitterrostabdeckung, zusammensetzbar (auf Anfrage) mit Flanschverbindung zur Verbindung, verstärkte Kanten, Schacht mit Geruchsverschluß(\*), etc. \* siehe Modelle auf Seite 9 oder 11

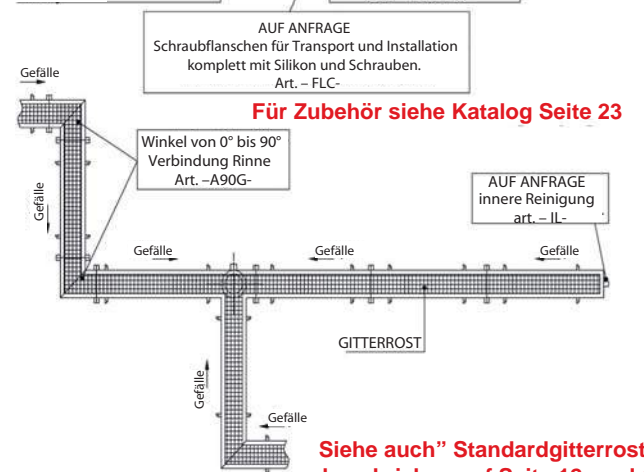
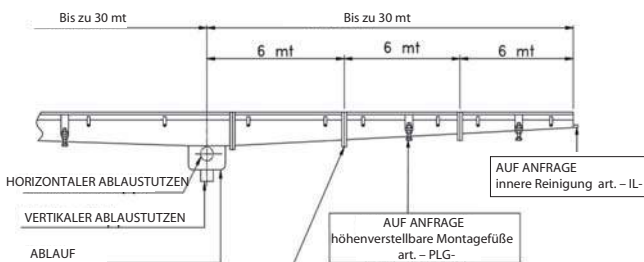


Zchg. N° 0901



\*= variable Werte je nach verwendetem Gitterrost

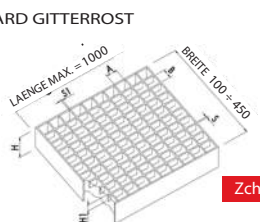
Artikel	Masse in mm			
S= mm 2	A	B	C	D
STANDARD				
CGS 150 25	150	104	26*	70
CGS 200 25	200	154	26*	120
CGS 250 25	250	204	26*	170
CGS 300 25	300	254	26*	220
CGS 350 25	350	304	26*	270
CGS 400 25	400	354	26*	320
CGS 450 25	450	404	26*	370
CGS 500 25	500	454	26*	420



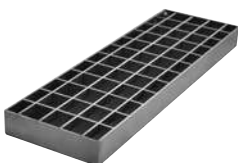
Für Zubehör siehe Katalog Seite 23

Siehe auch "Standardgitterroste" beschrieben auf Seite 12 und 13

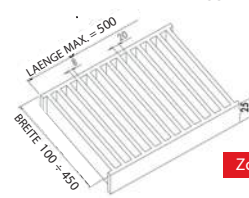
STANDARD GITTERROST



Zchg. N° 0853

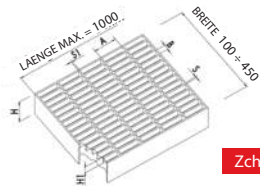


MASSIVER STABROST

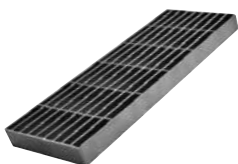


Zchg. N° 0851

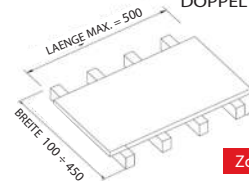
ENGMASCHIGER GITTERROST



Zchg. N° 0854



PLATTENROST MIT SEITLICHEM DOPPELTEM SCHLITZ

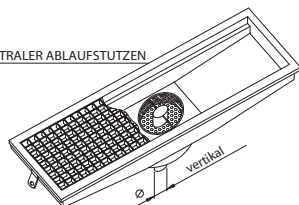


Zchg. N° 0855

Netz	Tragende Platte	Verbindungsplatte	Zchg.
AxB	HxS	H1xS1	
25x22(standard)	25x2	10x2	N° 0853
50x11 (engmaschig)	25x2	10x2	N° 0854
25x8 (massive Platte)	25x8	25x8 (Licht 20)	N° 0851
Plattenrost mit seitlichem doppeltem Schlitz von 10 mm			N° 0855

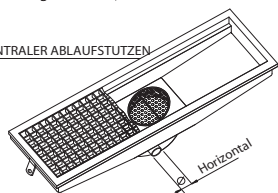
ANWENDUNGSBEISPIELE

VERTIKALER ZENTRALER ABLAUFSTUTZEN



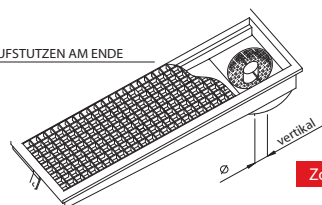
Zchg. N° 0912

HORIZONTALER ZENTRALER ABLAUFSTUTZEN



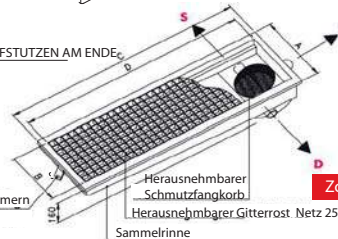
Zchg. N° 0914

VERTIKALER ABLAUFSTUTZEN AM ENDE



Zchg. N° 0913

HORIZONTALER ABLAUFSTUTZEN AM ENDE



Zchg. N° 0915

- N.B.**
- Eigenbaugesälle von 4 mm pro Meter
  - Abstandhalter zur Verstärkung alle 250 mm
  - Klammern / Anker / Rechteckprofil zur Verankerung am Boden
  - Auf Anfrage Schraubflanschen (alle 3 oder 6 Meter) für den Transport und Installation (art. - FLG -) - Siehe Katalog Seite 23
  - Auf Anfrage verstärkte Kanten gefüllt mit druckfestem Kunstharz (art. - PLG -) - Siehe Katalog Seite 23
  - Auf Anfrage höhenverstellbares Montagefüße für die Einstellung während der Installation (art. - BGR -) - Siehe Katalog Seite 23
  - Auf Anfrage Einrichtung für die innere Reinigung der Rinne durch Rohrkupplung (art. - IL -)

Ausrichtung des Ablaufstutzen	
S	- LINKS
D	- RECHTS
P	- FORTSETZUNG

**N.B.:** - Die aufgeführten Daten in den verschiedenen Zeichnungen sind nicht verbindlich, alle Masse können auf Anfrage variieren.  
- Diese Zeichnungen sind Eigentum von INOXSYSTEM® und dürfen nicht reproduziert oder kopiert werden ohne unsere schriftliche Zustimmung.